



## „Fachkräfte für das St. Wendeler Land – Strategie-Entwicklung und erste Erprobungen“

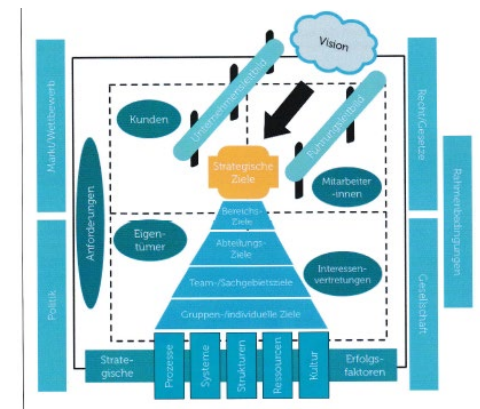
Den Fachkräftebedarf zu sichern ist nicht nur eine der entscheidenden Herausforderungen für den Wirtschaftsstandort Deutschland, sondern insbesondere auch für den Landkreis St. Wendel. Bedingt durch den demographischen Wandel wird es gerade für kleine und mittelständische Unternehmen im Landkreis St. Wendel zunehmend schwieriger, Fachkräfte zu gewinnen – und diese langfristig an das eigene Unternehmen zu binden. Auch bei uns im Saarland können durchschnittlich mehrere tausend Stellen nicht besetzt werden. Der volks- und betriebswirtschaftliche Schaden ist beachtlich.

Berufsbildung und berufliche Qualifikation werden immer wichtiger, die Knappheit der Fachkräfte ist offensichtlich und unser Wunsch nach Wohlstand und Wettbewerbsfähigkeit verzeiht nicht, wenn Betriebe und junge Menschen in unserem Landkreis St. Wendel Zukunftschancen verpassen.

Das Zusammenführen von Angebot und Nachfrage auf dem Arbeitsmarkt in Zeiten des Strukturwandels ist die entscheidende wirtschafts- und arbeitsmarktpolitische Herausforderung.

Gemeinsam mit dem Ausbildungs- und Fortbildungsförderverein St. Wendel, den Betrieben und Unternehmen, den Schulen, den Bildungsträgern, den lokalen und überregionalen Netzpartnern sowie Kommunen im Landkreis wollen wir dafür sorgen, dass auch in unserem Landkreis in Zukunft die Fachkräfte die richtigen Kompetenzen und Qualifikationen haben.

Die Wirtschaftsförderungsgesellschaft St. Wendeler Land mbH greift die bisher bereits existierenden stabilen Netzstrukturen im Themenfeld Übergang Schule Beruf und dem Thema berufliche Weiterbildung und Qualifizierung im Landkreis auf.



### Projektträger

Wirtschaftsförderungsgesellschaft St. Wendeler Land mbH

### Handlungsfeld –

Lokalwarenmarkt/Vermarktung

### Projektpartner

Landkreisverwaltung, Kreisangehörige Kommunen, Kommunale Arbeitsförderung, Betriebe und Unternehmen, Schulen, Hochschulen, Saaris, Bundesagentur für Arbeit, Bildungsträger, Kammern

**Förderzeitraum** –01.2023 - 12.2023

**Finanzierung** 100.681,65 netto  
85.579,41 € LEADER (75 % EU, 25 % Landesmittel)  
15.102,26 € Eigenmittel